

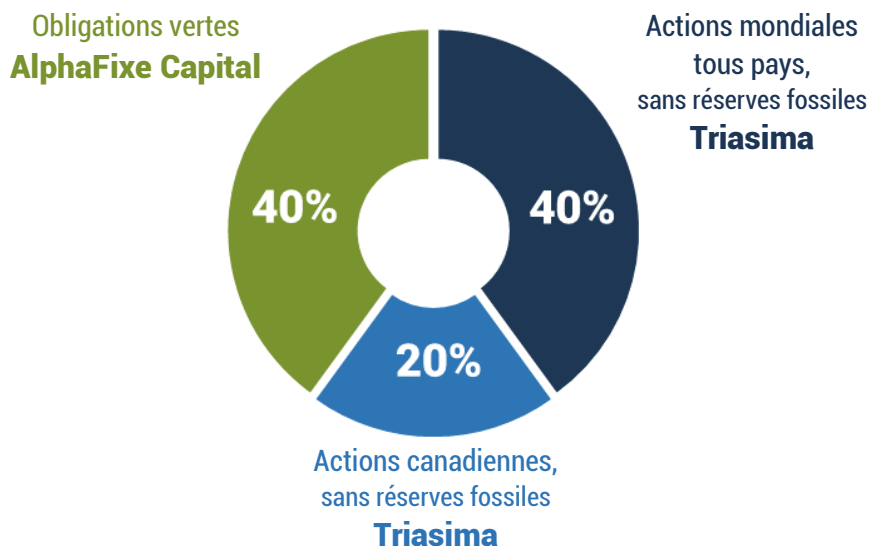
NOUVEAU

Fonds équilibré sobre en carbone

AlphaFixe Capital et Gestion de Portefeuille Triasima sont fières de joindre leurs forces afin d'offrir un nouveau **Fonds équilibré sobre en carbone** qui combine l'approche éprouvée des deux gestionnaires québécois. Ce véhicule de placement permet de répondre à la demande grandissante des investisseurs désirant poser des gestes concrets afin de réduire leur empreinte carbone et de participer à la transition vers une économie verte.

Pour y parvenir, le **Fonds équilibré Triasima AlphaFixe sobre en carbone** combine l'intégration des facteurs ESG à l'investissement à impact environnemental positif. Les deux gestionnaires mettent également en place des filtres négatifs tels que l'exclusion de sociétés détenant des réserves d'énergie fossile. Par conséquent, l'empreinte carbone du portefeuille est significativement réduite par rapport aux indices de référence traditionnels, tout comme les risques liés à la transition énergétique.

La répartition du Fonds s'effectue selon les paramètres suivants :



Pour de plus amples renseignements, veuillez contacter Stéphane Corriveau (514-861-3493) ou Mathieu Tanguay (514-906-0667).



AlphaFixe Capital

Fondée en 2008, AlphaFixe Capital est une société québécoise de gestion de placements spécialisée en revenu fixe desservant une clientèle exclusivement institutionnelle. Le développement d'une économie sobre en carbone fait partie de la mission d'AlphaFixe et s'illustre par l'adhésion aux PRI en 2009, l'intégration des facteurs ESG dans le processus d'investissement depuis la création de la firme ainsi que la création du premier Fonds d'obligations vertes au Canada. L'actif sous gestion de AlphaFixe s'élève à près de 6 milliards \$, dont plus de 250 millions \$ dans le Fonds d'obligations vertes.

TRIASIMA

Fondée en 2000, Gestion de portefeuille Triasima est une société québécoise spécialisée dans la gestion d'actions canadiennes, américaines et internationales. La firme, dont l'actif sous gestion s'élève à plus de 4 milliards \$, dessert une clientèle institutionnelle et privée répartie à travers le Canada. Triasima est reconnue pour son Approche des trois piliers^{MC}, une méthodologie unique et exclusive qui intègre les analyses fondamentale, quantitative et de tendance dans un processus à la fois rigoureux et novateur. Les critères ESG représentent une composante essentielle de l'Approche des trois piliers^{MC} et font partie intégrante du pilier fondamental.

Signataires des :

